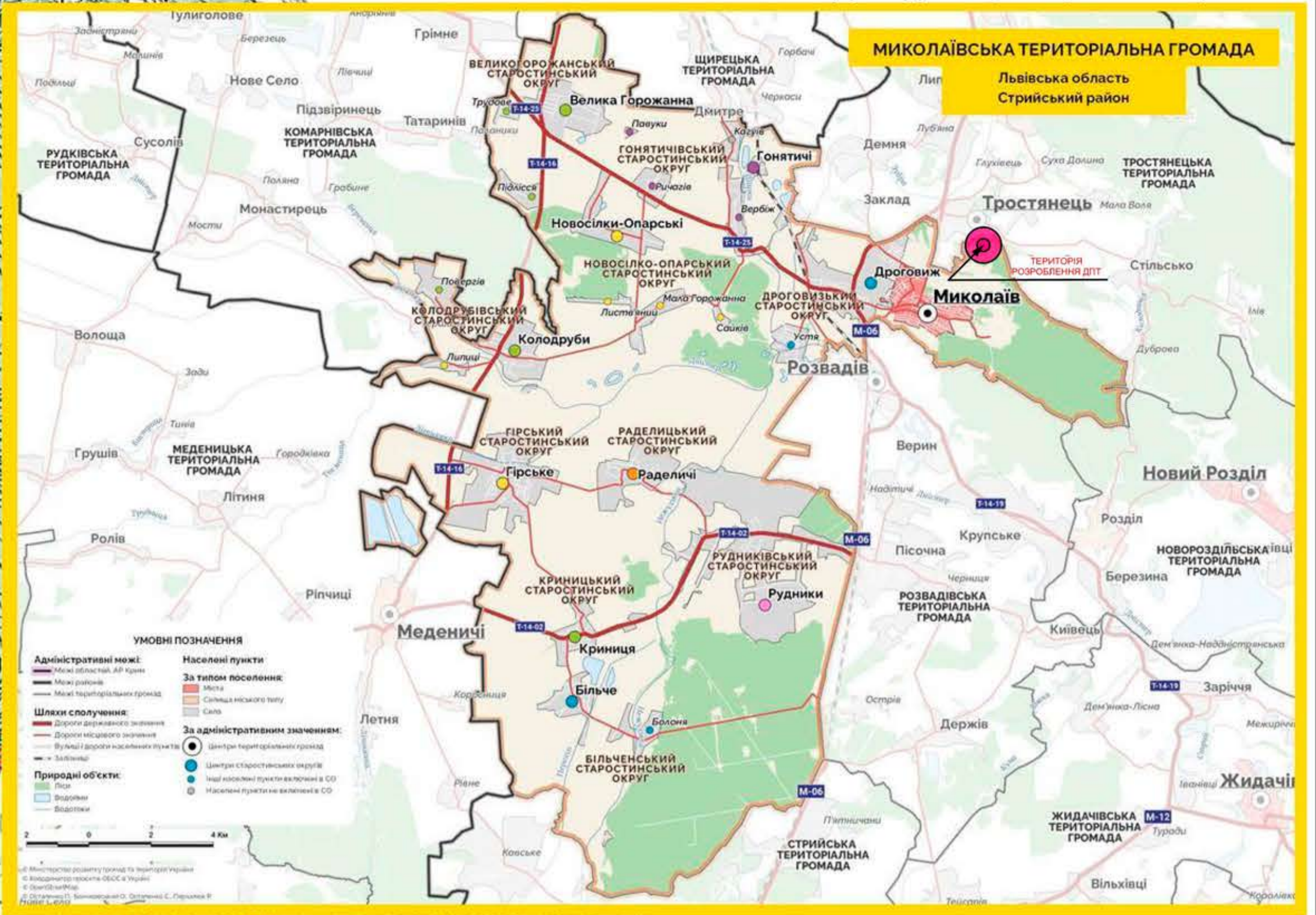
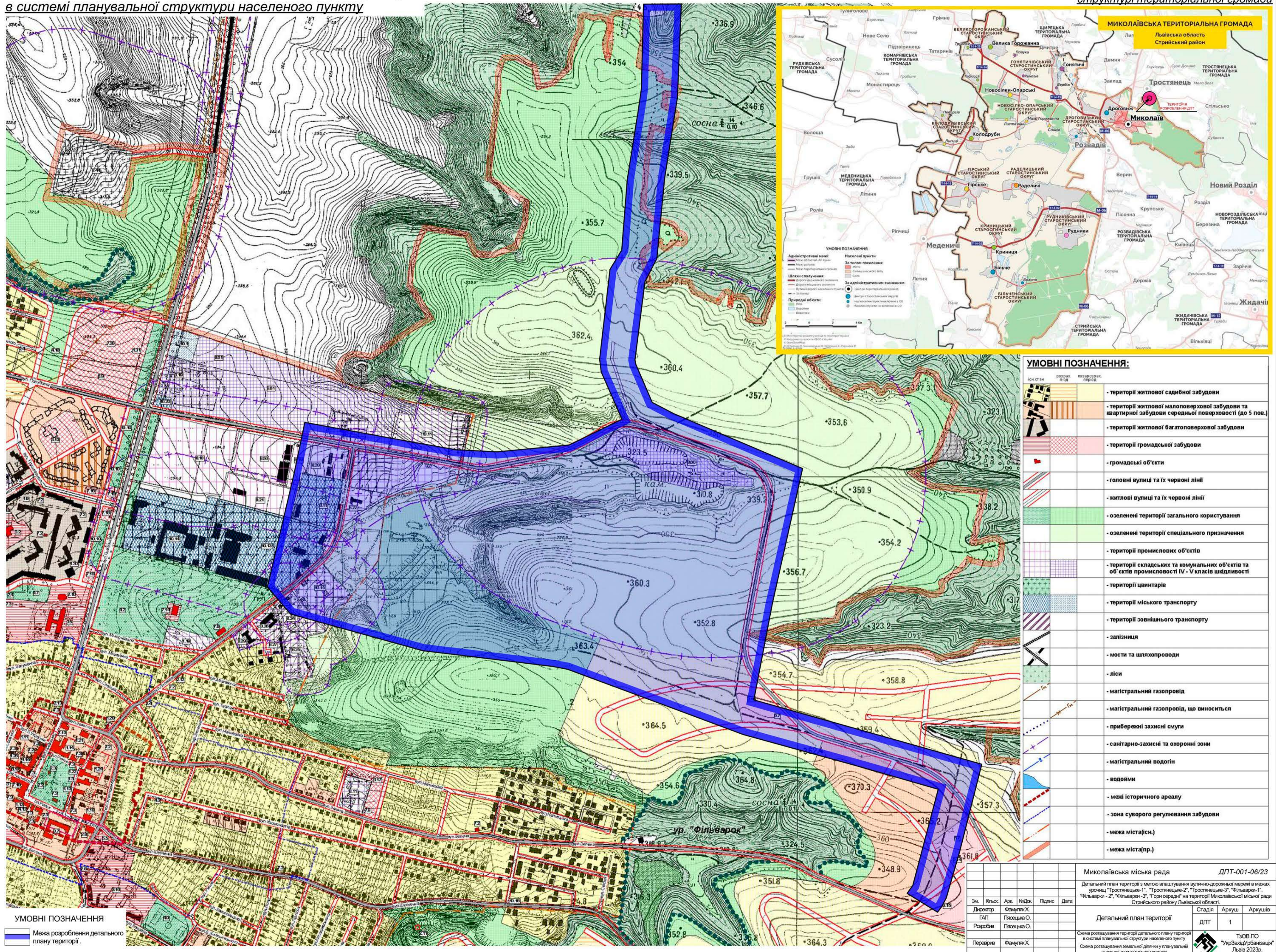


Схема розташування території детального плану території в системі планувальної структури населеного пункту

Схема розташування земельної ділянки у планувальній структурі територіальної громади



**УМОВНІ ПОЗНАЧЕННЯ:**

	- території житлової садибної забудови
	- території житлової малоповерхової забудови та квартирної забудови середньої поверховості (до 5 пов.)
	- території житлової багатоповерхової забудови
	- території громадської забудови
	- громадські об'єкти
	- головні вулиці та їх червоні лінії
	- житлові вулиці та їх червоні лінії
	- озеленені території загального користування
	- озеленені території спеціального призначення
	- території промислових об'єктів
	- території складських та комунальних об'єктів та об'єктів промисловості IV - V класів шкідливості
	- території цвинтарів
	- території міського транспорту
	- території зовнішнього транспорту
	- залізниця
	- мости та шляхопроводи
	- ліси
	- магістральний газопровід
	- магістральний газопровід, що вноситься
	- прибережні захисні смуги
	- санітарно-захисні та охоронні зони
	- магістральний водогін
	- водойми
	- меж історичного ареалу
	- зона суворого регулювання забудови
	- межа міста(ф.с.)
	- межа міста(пр.)

**УМОВНІ ПОЗНАЧЕННЯ**

	Межа розроблення детального плану території
--	---

Миколаївська міська рада		ДПТ-001-06/23	
Детальний план території з метою впровадження вулично-дорожньої мережі в межах учаска "Трошнівська-1", "Трошнівська-2", "Трошнівська-3", "Фільварок-1", "Фільварок-2", "Фільварок-3", "Тори середні" на території Миколаївської міської ради Стрийського району Львівської області.			
Зм.	Кільк.	Арк.	№Арк.
Директор	ГАП	Розробив	Перевірив
Факультет	Павлюк О.	Павлюк О.	Факультет
Детальний план території		Стадія	Аркуш
Схема розташування території детального плану території в системі планувальної структури населеного пункту		ДПТ	1
Схема розташування земельної ділянки у планувальній структурі територіальної громади		ТЗОВ ПО "УкрЗахідУрбанізація" Львів 2023р.	