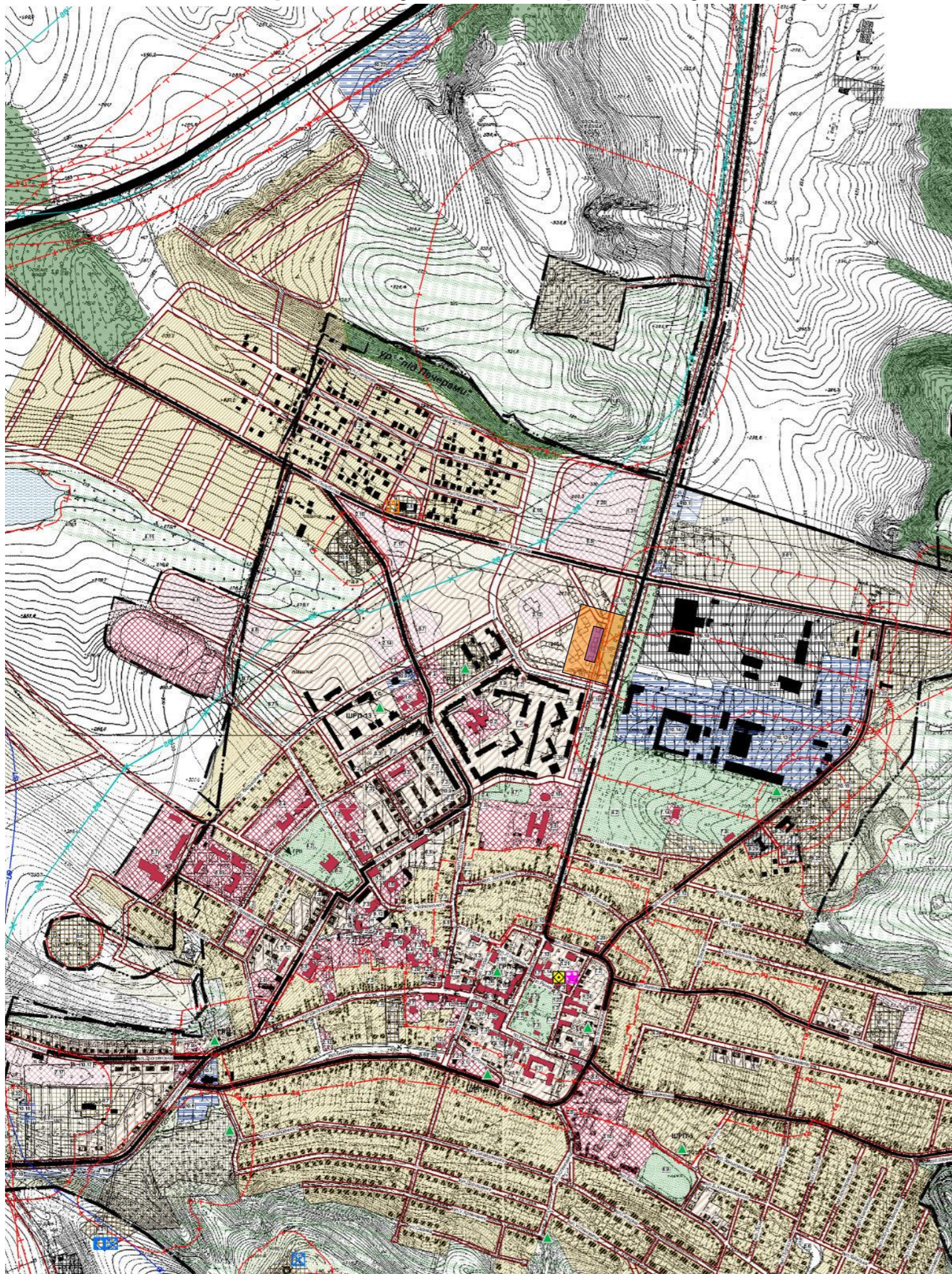
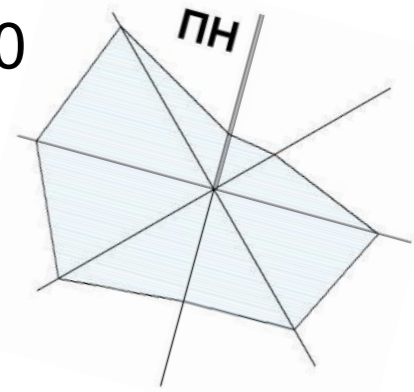


Схема розташування території у планувальній структурі населеного пункту М 1:5000



УМОВНІ ПОЗНАЧЕННЯ:				
існ. стел.	розреш. п-діл.	позарозреш. п-діл.		
			- межа міста	- водні об'єкти та їх прибережно-захисні смуги
			- території житлової садибної забудови	- ліси
			- території житлової малоповерхової забудови та квартирної забудови середньої поверховості (до 5 пов.)	- санітарно-захисні зони
			- території житлової багатоповерхової забудови	- охоронні зони
			- території громадської забудови	- магістральний газопровід
			- головні вулиці та їх червоні лінії	- магістральний газопровід, що виводиться
			- житлові вулиці та їх червоні лінії	- газорозподільний пункт
			- озеленені території загального користування	- газорозподільна станція
			- озеленені території спеціального призначення	- магістральний водогін
			- пріоритетна ф-ія: територія виробничих об'єктів; допустима ф-ія: територія інженерної інфраструктури	- насосна станція
			- пріоритетна ф-ія: територія комунальних об'єктів; допустима ф-ія: територія об'єктів промисловості IV - V класів шкідливості та транспортної інфраструктури	- резервуари питної води
			- території цвинтарів	- каналізаційні очисні споруди
			- території транспортної інфраструктури	- трансформаторна підстанція
			- території зовнішнього транспорту	- автоматична телефонна станція
			- залізниця	- центральна станція провідного мовлення
			- мости та шляхопроводи	- межі історичного ареалу
			- межа проєктованої земельної ділянки	- зона суворого регулювання забудови
			- межа розроблення детального плану території	- рекреаційні території

						Замовник: Миколаївська міська рада П-019-М-08/17			
						Детальний план території на земельну ділянку, яка планується до продажу на земельних торгах у формі аукціону для будівництва та обслуговування торгових об'єктів по вул. Львівській в м. Миколаїві			
Зм.	Кільк.	Арк.	№ док.	Підпис	Дата	Детальний план території	Стадія	Лист	Листів
Директор		М. Габрель					ДПТ	1	7
ГАП		М. Габрель							
Розробив		А. Андрушко				Схема розташування території у планувальній структурі населеного пункту М 1:5000	ТзОВ ПО "УкрЗахідУрбанізація"		
Перевірив		В. Теліщак							
Норм.контр.		М. Габрель							